



## Kompakte Wirkungsgradwunder von Emphaser: drei neue Verstärker mit BASH® Technologie

April 2009

### PRESSETEXT: KURZVERSION

Innovative Technologie, edles Design – Emphaser präsentiert drei neue Endstufen mit revolutionärer BASH® Verstärkungstechnologie: den 2-Kanal Amp EA2140-BASH, den 4-Kanäler EA475-BASH sowie den Monoblock EA1500-BASH. Best of both Worlds – BASH® kombiniert die kompakte Form und den Wirkungsgrad digitaler Class D Verstärker mit den eindeutigen Klangvorzügen analoger Amps. Der Einsatz der BASH® bedeutet für die neuen Emphaser Amps somit: High End Klang wie bei den besten Class-A/B Endstufen, mit extrem hohen Dämpfungsfaktor von über 650 @ 4 Ohm, tiefstem Gesamtklirr und besten Signal/Rauschabständen – und das bei einem Gesamtwirkungsgrad um die 85%.

Dieser Wirkungsgrad ermöglichte auch die Konstruktion von sehr kompakten Gehäusen, d.h. hohe Leistungsausbeute gekoppelt mit hervorragendem Klang und minimalen Abmessungen – was will man mehr!

### VK-Preise • lieferbar ab Juli 2009

EA1500-BASH	Mono	299.- Euro
EA2140-BASH	2-Kanal	299.- Euro
EA475-BASH	4-Kanal	329.- Euro

### FAQS

- kompakte Leistungsverstärker mit BASH® Verstärkungstechnologie
- klangstarke Class-A/B Endverstärker Schaltung mit niedrigem Gesamtklirr-faktor
- Dämpfungsfaktor bei allen Modellen > 650 @ 4 Ohm
- DSP gesteuertes Netzteil für hohen Wirkungsgrad
- 32 Bit Audio Signalverarbeitung mit digitaler Frequenzweiche, Hochpass/Tiefpass/Bandpassfilter mit wählbaren Flankensteilheiten 12/18/24 dB pro Oktave, Regelbereiche 10 Hz/50 Hz bis 200 Hz, Trennfrequenzen einstellbar in 10 Hz Schritten
- Input Gain einstellbar von 0,2 bis 5 V
- 1 Ohm Stabilität bei allen Modellen
- DSP basierter Limiter für Ein/Ausgangssignal
- Ausgangsspannung- und Strombegrenzung mittels DSP
- Externe Fernbedienung mit LCD Display zur Einstellung der Aktivweichen-Funktionen
- Abmessungen aller drei Amps (B x T x H): 300 x 215 x 45 mm

## PRESSETEXT: LANGVERSION

Emphaser präsentiert drei neue, einzigartige Amps mit revolutionärer BASH® Verstärkungstechnologie: den 2-Kanal Verstärker EA2140-BASH, den 4-Kanaler EA475-BASH sowie den Monoblock EA1500-BASH. Best of both Worlds – die patentierte BASH®-Bauweise kombiniert die kompakte Form und den Wirkungsgrad digitaler Class D Verstärker mit den eindeutigen Klangvorzügen analoger Amps.

Die analoge Class A/B Verstärkungstechnik steht für exzellenten Klang bei geringer Energieeffizienz. Neuere Class D basierte Verstärkertechnologie dagegen überzeugt mit hohem Wirkungsgrad, Prinzip bedingt sind Dämpfungs- und Klirrfaktor sowie Rauschabstand jedoch schlechter als bei Class A/B.

Die BASH® Technologie kombiniert die Vorzüge der Schaltungsarten Class A/B und Class D: Grundlage ist ein mittels digitaler Signalverarbeitung gesteuertes Netzteil, das für den hohen Wirkungsgrad verantwortlich zeichnet – wohingegen die eigentliche Ausgangsverstärkung in Class-A/B erfolgt und damit besten Klang sicherstellt.

Der Einsatz der BASH® Technologie bedeutet für die neuen Emphaser Amps somit: High End Klang wie bei den besten Class-A/B Endstufen, mit extrem hohen Dämpfungsfaktor, tiefstem Gesamtklirr und besten Signal/Rauschabständen – und das bei einem Gesamtwirkungsgrad um die 85%. Dieser Wirkungsgrad ermöglichte auch die Konstruktion von sehr kompakten Gehäusen, d.h. hohe Leistungsausbeute gekoppelt mit hervorragendem Klang und minimalen Abmessungen – was will man mehr!

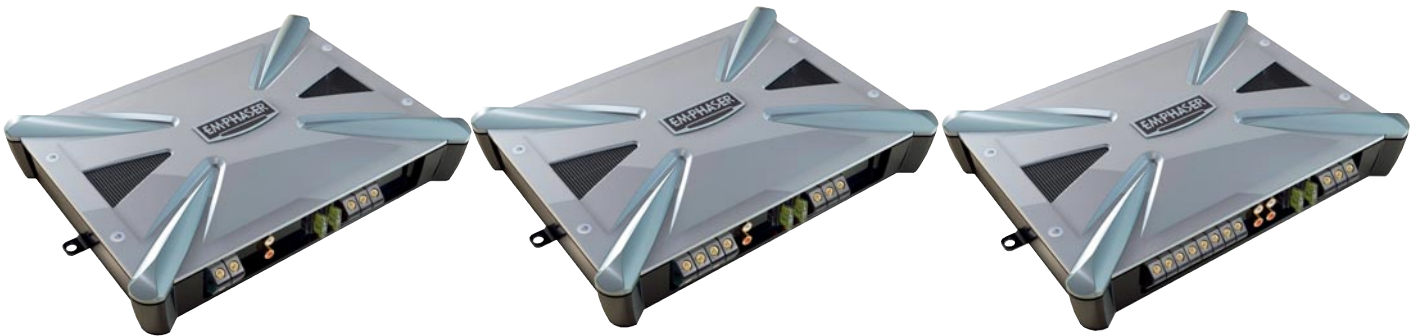
Im Unterschied zu herkömmlichen Class-D Verstärkern ver-

fügen die neuen Emphaser Endstufen über eine DSP basierte Netzteilsteuerung, die integraler Bestandteil der BASH® Schaltung ist. Dieses direkte DSP-Controlling sorgt durch eine intelligente Strom/Spannungsbegrenzung dafür, dass alle Modelle Impedanzen von 4 Ohm bis hinunter auf 1 Ohm treiben können. Mit einem beinahe unglaublichen Wirkungsgrad. Und dabei sind die neuen Emphasers maximal zuverlässig: Abschalten durch Überlastung, Übersteuerung, Überhitzung, etc. kennt ein BASH® Amp nicht...

Innovative Technologie, edles Design: Die Gehäuse aus Druckguss Aluminium bestehen mit überaus kompakten Abmessungen und können somit fast überall verbaut werden. Dank des hohen Wirkungsgrads ist auch eine verdeckte Montage hinter Verschaltungen möglich – die Hitzeentwicklung bleibt stets gering.

Zugunsten einer einfachen Bedienbarkeit konzentriert sich Emphaser auch bei der Ausstattung auf das Wesentliche. Alle drei Amps haben ein Hoch-, Tief- und Bandpassfilter an Bord, mit Regelbereichen von 10 Hz/50 Hz bis 200 Hz. Bei den Flankensteilheiten kann zwischen 12, 18 oder 24 dB/Okt. gewählt werden, die Trennfrequenzen sind immer in 10 Hz Schritten einstellbar. Die Eingangsempfindlichkeit ist von 0,2 bis 5 V regelbar.

Die Betonung des Installationskomforts unterstreicht auch die im Lieferumfang enthaltene kabelgebundene Fernbedienung mit LCD-Display, die nach erfolgtem Einstellprozedere einfach abgesteckt wird. Alle Einstellungen bleiben im Speicher, auch wenn der Amp längere Zeit von der Batterie getrennt wird.



**EA1500-BASH (@ <math><0.1\%/14.4V</math>)**

1 x 500 W RMS @ 2/4 Ohm  
1 x 300 W RMS @ 1 Ohm

**EA2140-BASH (@ <math><0.1\%/14.4V</math>)**

2 x 200 W RMS @ 2/4 Ohm  
2 x 150 W RMS @ 1 Ohm

**EA475-BASH (@ <math><0.1\%/14.4V</math>)**

4 x 100 W RMS @ 2/4 Ohm  
4 x 85 W RMS @ 1 Ohm

## ACR – Europas größter Car-Media Spezialist

Emphaser-Produkte werden exklusiv von der ACR AG vertrieben. Die ACR ist der führende Vertrieb von Car-Audio und Car-Media Produkten in Europa. Top-Produkte – günstige Preise – kompetente Beratung – fachmännischer Service, das sind die Eckpfeiler eines modernen Vertriebskonzepts, dessen Erfolg einzigartig ist.

ACR AG · Bohrturmweg 1 · CH-5330 Zurzach · Schweiz · T. +41 (0) 56/269 64 64 · [www.acr.eu](http://www.acr.eu) · [info@acr.eu](mailto:info@acr.eu)



Presse-Kontakt: Michaela Lechner · Bötzwstr. 27 · D-10407 Berlin

Tel. +49 (0)30/61403817 · Fax +49 (0)30/61403819 · Mail: [micha@punctum-berlin.de](mailto:micha@punctum-berlin.de)

Daten auf CD, vorformulierte Artikel und Infos zu Testgeräten erhalten Sie von Frau Lechner.